

Metalkoffer KM 320

Material-Nr: 5228000 | Matchcode: KM 320 | EAN Code: 4014599228000



- » Arbeitserleichterung durch Einhandbedienung
- » Individuell anpassbarer Innenraum
- » In alle Transportlösungen von Sortimo integrierbar
- » Schaumstoffeinsatz minimiert störende Klappergeräusche
- » Angenehmer Tragekomfort

Materialien & Farbe

Material:	Stahl
Farbe:	Blau

Abmessungen

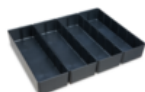
Außenmaße:	440 x 330 x 66 mm
Innenmaße:	421 x 316 x 63 mm
Nutzfläche:	0,133 m ²

Technische Daten

Gewicht:	2,60 kg
Maximale Zuladung:	12 kg

Zubehör

	Material-Nr	Marketingbezeichnung	Matchcode	EAN Code
--	-------------	----------------------	-----------	----------



1000011037	Insetboxenset 4 Stück H63	IB-SET 4ST H63	4045294730536
------------	---------------------------	----------------	---------------

Metallkoffer KM 320

Material-Nr: 5228000 | Matchcode: KM 320 | EAN Code: 4014599228000

	Material-Nr	Marketingbezeichnung	Matchcode	EAN Code
	1000011038	Insetboxenset 8 Stück H63	IB-SET 8ST H63	4045294730543
	1000011039	Insetboxenset 12 Stück H63	IB-SET 12ST H63	4045294730550
	1000011040	Insetboxenset 16 Stück H63	IB-SET 16ST H63	4045294730567
	1000011030	Insetboxenset 23 Stück H63	IB-SET 23 STK H63	4045294730468
	6000010903	Insetbox 1x1 H63	IB 1X1 H63	4045294730154
	6000010904	Insetbox 1x2 H63	IB 1X2 H63	4045294730161

Ersatzteile

Material-Nr	Bezeichnung	Matchcode	EAN Code
51008584	Schaumstoffeinlage Kofferdeckel VPE 10	ET SEK VE10	4045294120672
49232922	Ersatzteil Verschluss für Metallkoffer	ET MAG VERS	4014599232922
49232908	Tragegriff ET Metallkoffer	ET MAG GR	4014599232908

Metallkoffer KM 320

Material-Nr. 5228000 | Matchcode: KM 320 | EAN Code: 4014599228000

Beschreibung

Der Metallkoffer KM 320 überzeugt als zuverlässiges, praktisches und zeitloses Ordnungssystem. Durch verschiedene Bestückungsmöglichkeiten mit Insetboxen können Sie den Metallkoffer KM 320 ganz an Ihre branchenspezifischen Anforderungen anpassen. So können Sie Ihre Verbrauchsmittel und Werkzeuge geordnet und sicher verstauen sowie schonend an den Einsatzort transportieren.

Tragekomfort, praktische Einhandbedienung mit 120 Grad Anschlagwinkel des Deckels und die flexible Ordnung im Inneren schaffen ein Höchstmaß an Arbeitserleichterung. Im Deckel des Metallkoffers befindet sich standardmäßig ein Schaumstoffeinsatz, der ein Durchmischen der im Metallkoffer befindlichen Inhalte verhindert und vor Beschädigungen schützt.

Der Koffer lässt sich problemlos in die Sortimo Fahrzeugeinrichtungen und WorkMo Module integrieren.

Änderungen, die dem technischen Fortschritt dienen, sowie Druckfehler und Irrtum vorbehalten. Abbildungen ähnlich, Dekomaterial nicht enthalten.
Mit Erscheinen dieses Datenblattes verlieren vorherige Ausgaben ihre Gültigkeit. Stand: 06.09.2024